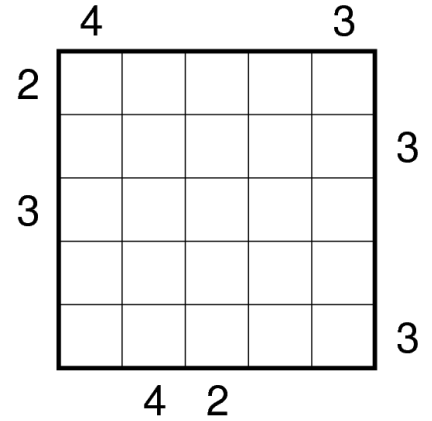


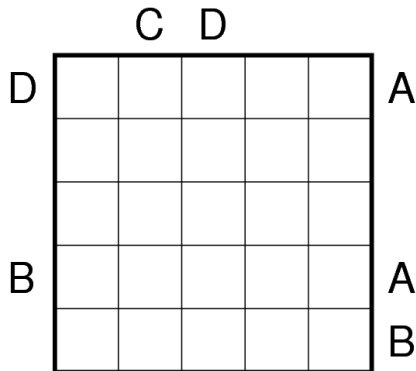
# Vinckensteiner Denkzettel Nr. 28

Ausführliche Anleitungen  
und Beispiele gibt es auf  
[raetsel.vinckensteiner.com/logik](http://raetsel.vinckensteiner.com/logik)

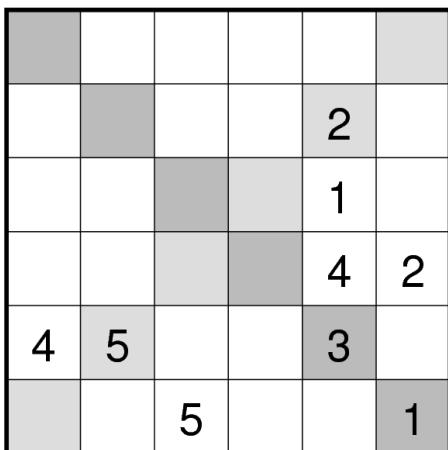
► **Skyline:** In jeder Zeile und Spalte befinden sich fünf Hochhäuser mit unterschiedlichen Höhen (1, 2, 3, 4 und 5). Die Ziffern am Rand geben an, wie viele Häuser von dieser Position aus in der entsprechenden Zeile oder Spalte sichtbar sind, wobei natürlich hohe Häuser dahinter liegende kleinere verdecken.



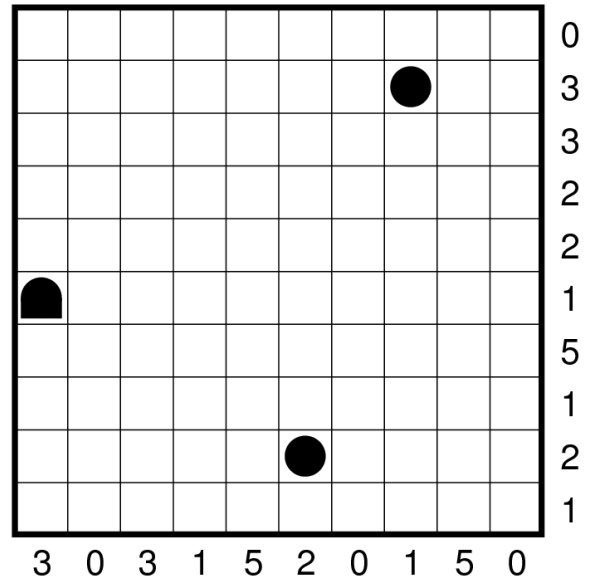
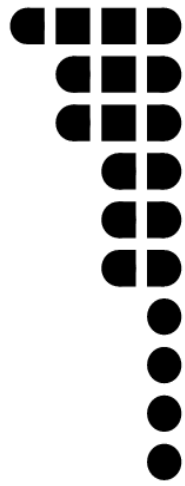
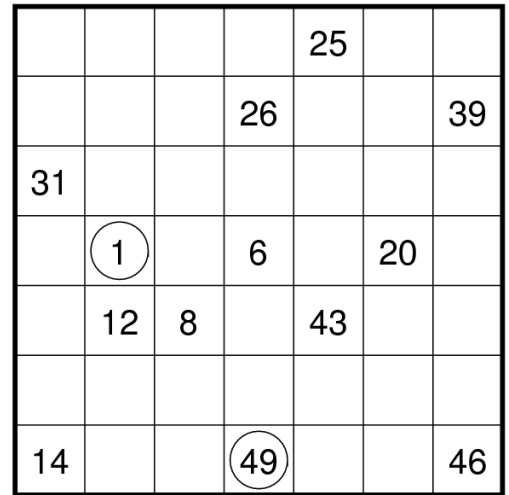
▼ **ABC-Rätsel:** In jeder Zeile und Spalte verstecken sich die Buchstaben A, B, C, D und ein Leerfeld. Die Buchstaben am Rand zeigen, welcher Buchstabe von dieser Position aus zuerst vorkommt. Leerfelder werden nicht angezeigt. Jeder Buchstabe kommt genauso wie das Leerfeld nur einmal pro Zeile und Spalte vor.



▼ **2D-Sudoku:** In dieser Sudoku-Variante sind die Ziffern 1 bis 6 so in das Gitter einzutragen, dass jede Ziffer genau einmal in jeder Zeile, jeder Spalte und in jeder Diagonale vorkommt.



► **Hidoku:** Die Felder sind so auszufüllen, dass eine fortlaufende Zahlenkette von 1 bis 49 entsteht. Die aufeinanderfolgenden Zahlen müssen sich entweder horizontal, vertikal oder diagonal berühren.



▲ **Battleship:** Es gilt die links abgebildeten „Schiffe“ im Raster zu entdecken. Die Schiffe können entweder horizontal oder vertikal angeordnet sein und berühren einander nicht, auch nicht diagonal. Einige Schiffsteile sind bereits sichtbar. Die Zahlen am Rand geben an wie viele Schiffsteile pro Zeile und Spalte vorhanden sind.